

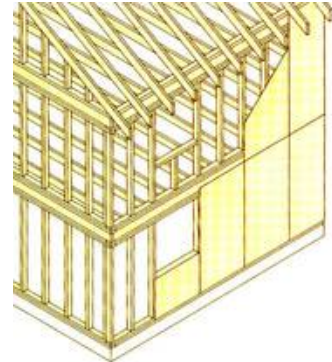


# Holzrahmenbau



Holz hat Zukunft

**Holzrahmenbau** ist ein modernes Verfahren, das mit vorgefertigten, modularen Elementen arbeitet. Mit dieser Bauweise lassen sich Energie, Gewicht und Fläche ein-sparen, sowie gleichzeitig extrem gute Wärmedämm-qualitäten erzielen. Das Verfahren eignet sich daher besonders gut für den Bau von energieeffizienten Häusern. Kennzeichnend für das System Holzrahmenbau sind die tafelförmigen Wandelemente, der tragende Rahmen und die aussteifende Beplankung, modular aufgebaut. Je nach Anforderung kann mit diesem variablen System unterschiedlich energieeffiziente Wandaufbauten für verschiedenste Haustypen problemlos hergestellt werden.



## System:

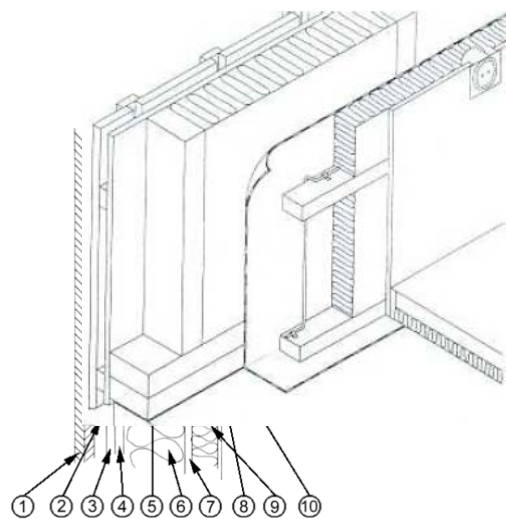
Massive Holzrahmen aus getrocknetem Konstruktions-Vollholz werden mit Holzwerkstoffplatten beplankt, dadurch entstehen Bauteile von enormer Stabilität. Es gibt verschiedene Varianten des Aufbaus der Wände, so kann z.B. die Außenwand mit Holz oder mit einer Putzträgerplatte verkleidet werden. Für

besonders hohe Energie minimierende Ansprüche lässt sich ohne weiteres ein Wärmedämmverbundsystem unter der Außenhaut anbringen. Die Wandelemente werden unter kontrollierten Bedingungen in einer Halle gefertigt. Fenster- und Türöffnungen werden dabei gleich ausgespart. Nach der Fertigstellung werden alle Wände zur Baustelle transportiert und sofort aufgestellt. Der Rohbau einschließlich der Dachdeckung ist in wenigen Tagen fertig.



## möglicher Wandaufbau:

1. Holzschalung
2. Konterlattung 30/50 mm
3. senkrechte Lattung  
Alternativ: Putzsystem
4. Weichfaserplatte zur  
Konstruktionsschließung oder  
Vollwärmeschutz von 60-120mm Stärke
5. Holzständerwerk aus getrockneten  
Hölzern, 60 x 140-200mm
6. Wärmedämmung aus Steinwolle,  
Glaswolle, Zellulose, Hanf, Holzfaser,...
7. OSB-Platte 15 oder 18 mm  
Luftdichte Ebene
8. Vorsatzschale aus Kantholz 60/60  
Installationsebene
9. Wärmedämmung 60 mm
10. Gipsfaser oder Gipskartonplatten als fertige Innenbeplankung oder als Putz-  
oder Fliesenuntergrund





# Holzrahmenbau



Holz hat Zukunft

## Vorteile auf einen Blick:

- ✓ Effektive Grundstücknutzung durch schlanke Konstruktionen
- ✓ mehr Wohnfläche pro Geschoss bei gleicher Grundfläche
- ✓ Vorfertigung unter kontrollierten Bedingungen garantiert maßgenaue Qualität
- ✓ Trockener Rohbau und trockener Ausbau
- ✓ Behagliches Wohnklima von Anfang an - kein Trockenheizen
- ✓ Hoher Wärmeschutz, angenehme Oberflächentemperaturen
- ✓ Eigenleistungsmöglichkeiten
- ✓ Kurze Bauzeiten
- ✓ Kostengünstig
- ✓ zukunftsorientierter Umgang mit den Holzressourcen
- ✓ Ökologie/Nachhaltigkeit



## Baustoffe:

- ✓ Gütesiegel und Überwachungszeichen der Baustoffe
- ✓ DIN Normen
- ✓ natürliche und ökologische Baustoffe für ein besseres Wohngefühl und schonen die Umwelt



## Qualitätssicherung:

- ✓ langjährige Erfahrung
- ✓ ständige Fortbildung des Personals
- ✓ Dokumentation in Bild und Schrift von der Planung bis zur Fertigstellung
- ✓ Vorfertigung unter optimalen Bedingungen
- ✓ Gütesiegel der Baustoffe
- ✓ Geprüfte Aufbausysteme